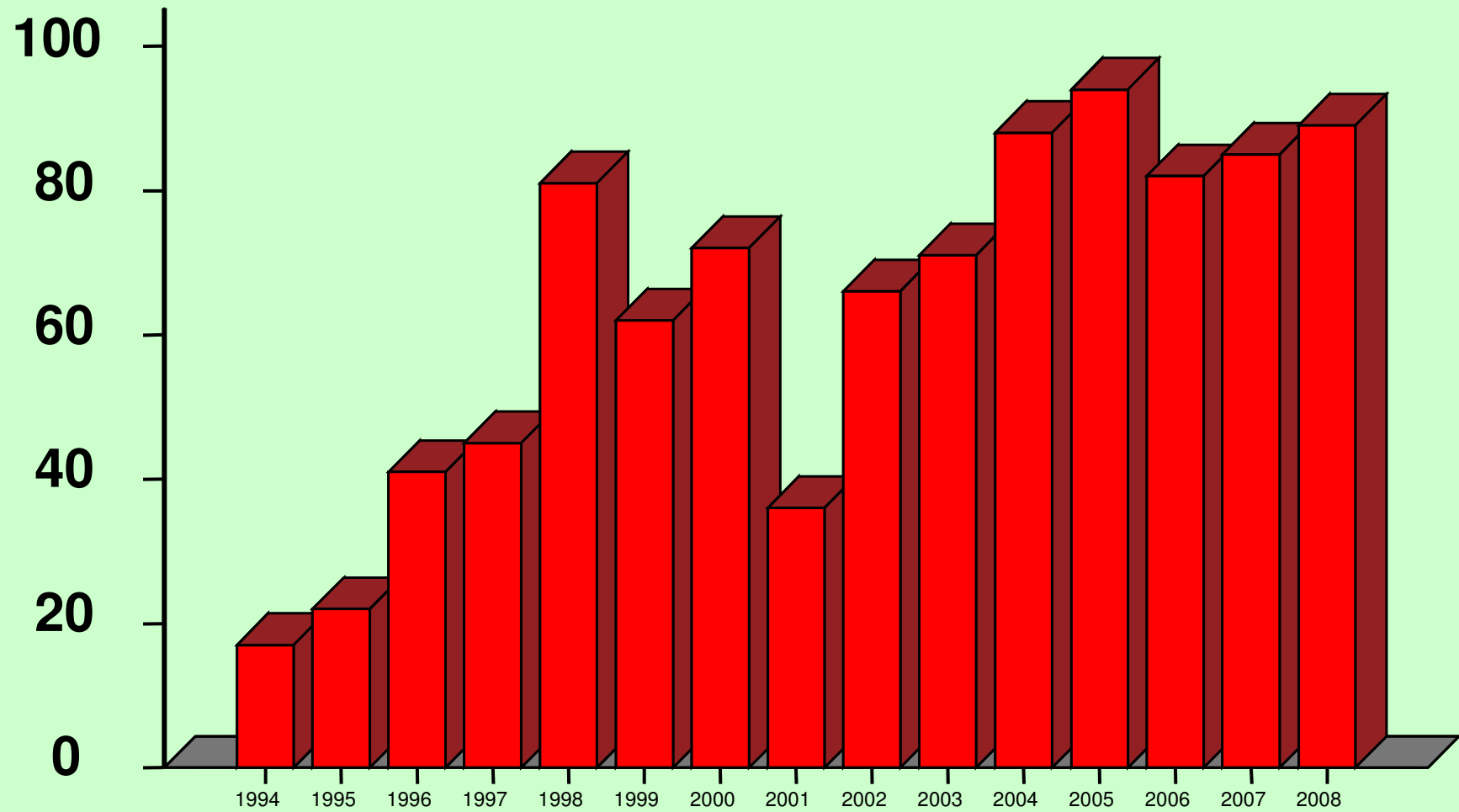


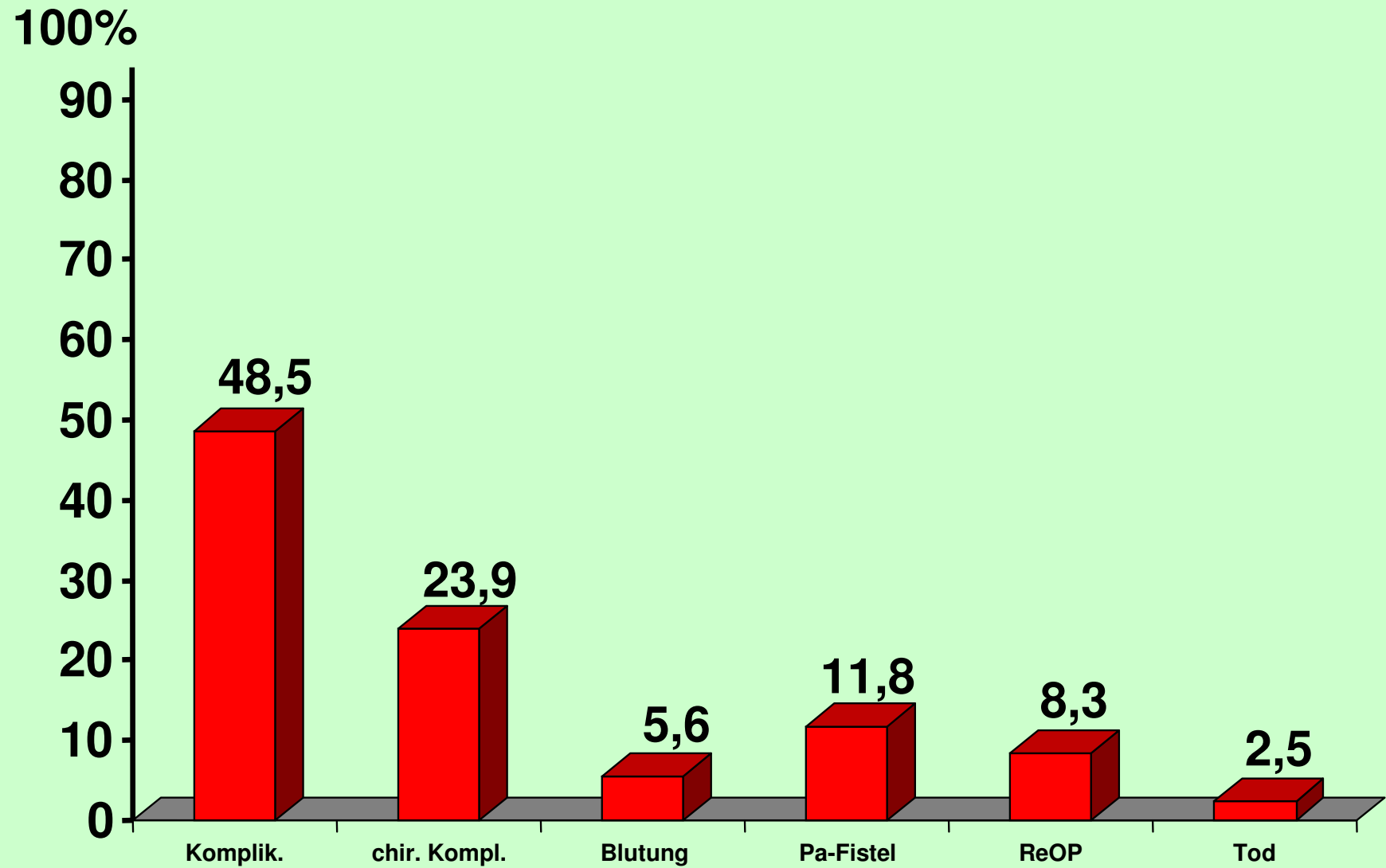
Prof. Hopt und sein Team

Jährliche Anzahl von Pankreasoperationen
gesamt: 969



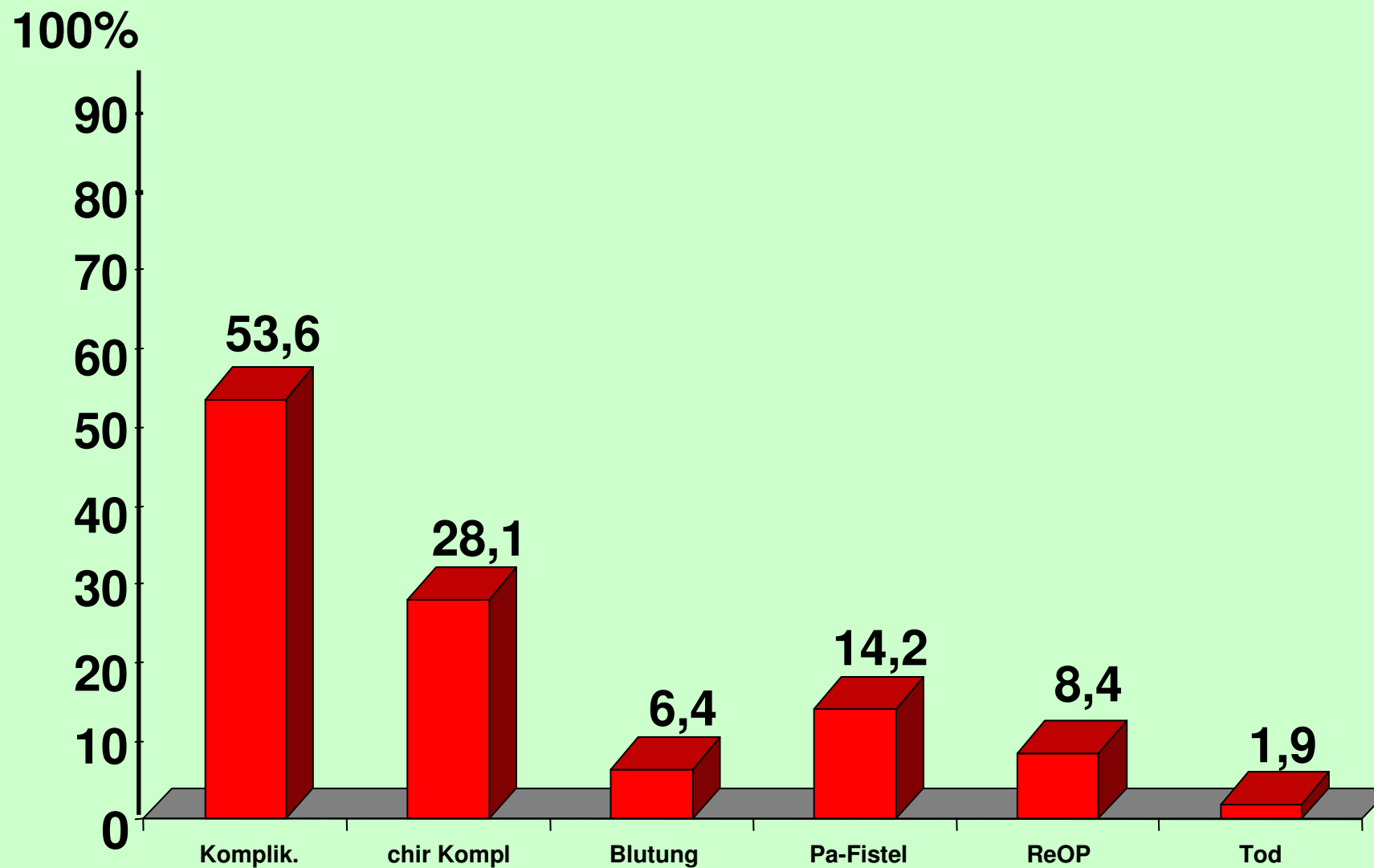
Prof. Hopt und sein Team

Komplikationsrate nach Pankreasoperationen (n=969)



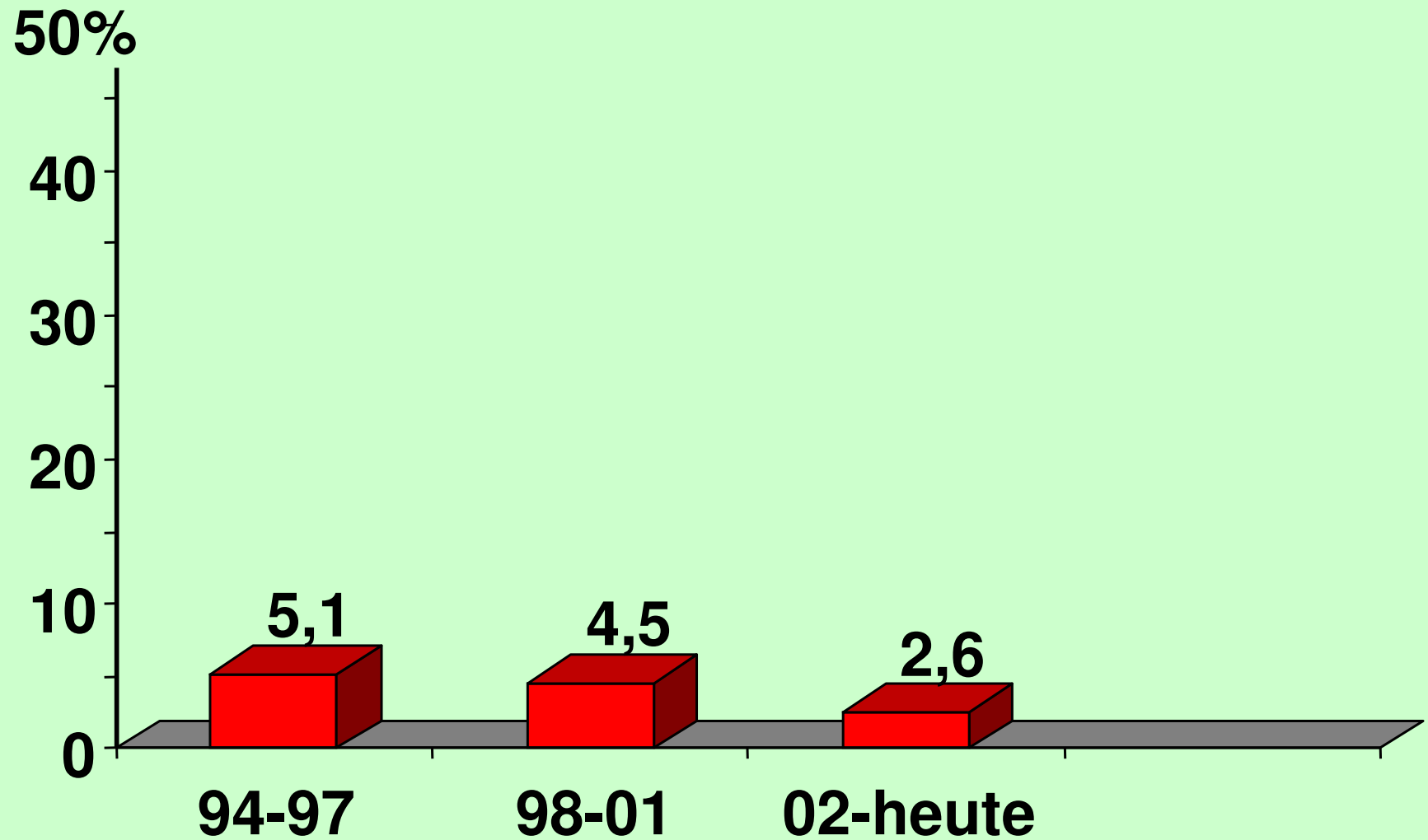
Prof. Hopt und sein Team

Komplikationsrate nach Pankreasresektionen (n=811)



Prof. Hopt und sein Team

Mortalität nach Pankreasresektionen (n=811)

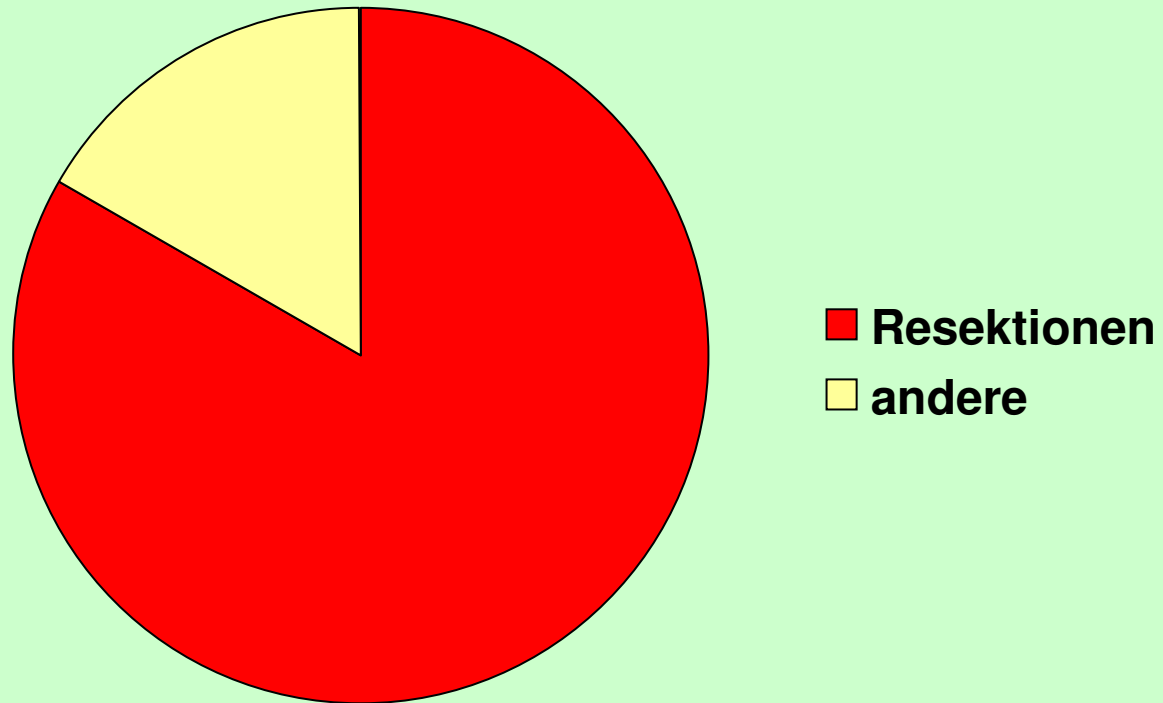


Indikation zur Pankreas-OP (n=967)

Maligner Tumor:	537
Chronische Pankreatitis:	327
Andere:	103

Operationen (n=967)

Resektionen: 807
Andere: 160

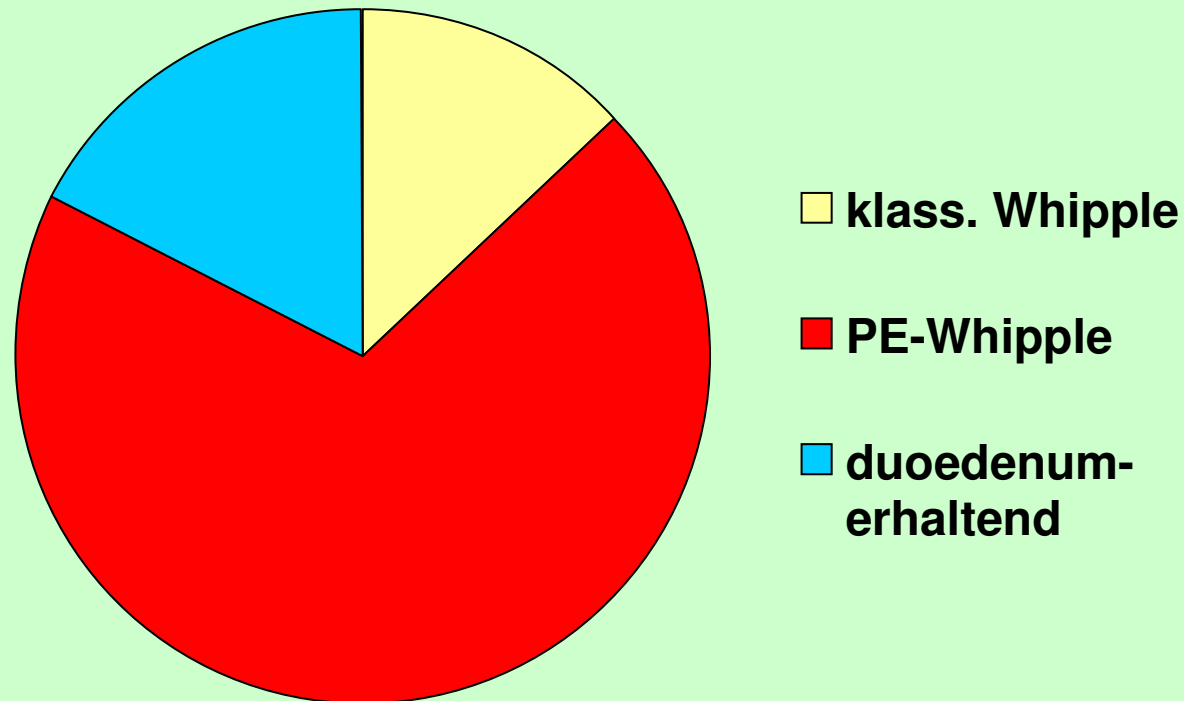


Pankreaskopfresektionen: (n=661)

Klassischer Whipple: 87

PE-Whipple: 459

Duodenum-erhaltend: 115



Weitere Operationen

Linksresektion:	116
Subtotal nach Child:	2
Segmentresektion:	9
Tot. Pankreatektomie:	21
Palliativ und andere:	160